

L'ENQUÊTE

À LA MAISON OU À L'ÉCOLE

LE COMPTEUR D'EAU, UN INSTRUMENT TRÈS UTILE

Lorsque l'eau potable arrive dans ton habitation, elle passe par un compteur qui permet de mesurer la quantité d'eau consommée dans la maison ou l'appartement. Trouve ce compteur, qui te servira à détecter les fuites chez toi.

Chez toi, où se trouve le compteur ?

.....

.....

.....

.....

.....

Les chiffres indiquent la quantité d'eau utilisée dans la maison ou l'appartement.

Exemple : si le chiffre est 0000,131 cela signifie que la quantité d'eau utilisée est égale à 131 litres.

QUESTION 1

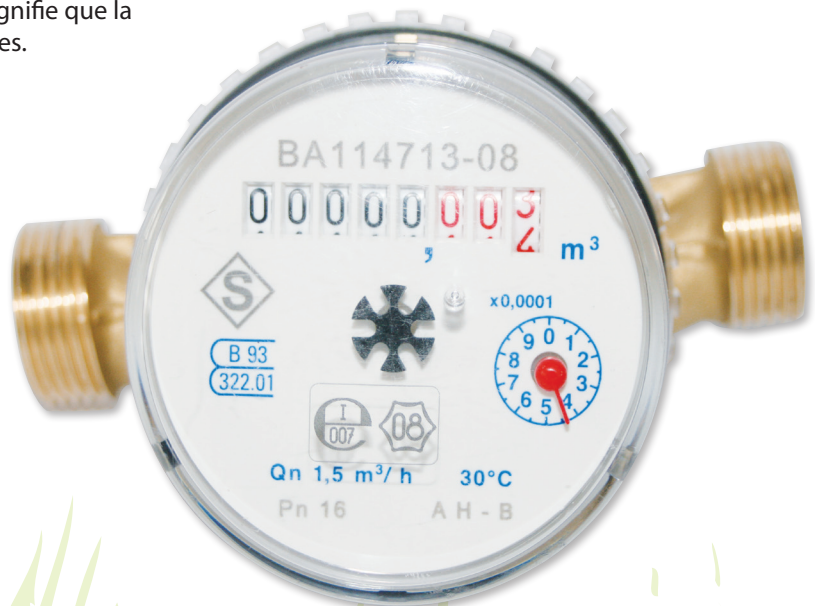
Observe d'abord ce compteur, touche les tuyaux avant et après le compteur :

- Sont-ils mouillés avant le compteur ? : OUI NON
- Sont-ils mouillés après le compteur ? : OUI NON

QUESTION 2

Grâce à ce compteur, tu vas maintenant pouvoir mener l'enquête et découvrir s'il y a des fuites chez toi .

Pour détecter une fuite à l'intérieur de ton habitation, tu ne peux pas regarder les tuyaux, car ils sont bien cachés ! Mais où sont-ils ? Les tuyaux sont cachés à l'intérieur des murs ! Il existe cependant une petite astuce pour savoir si ces tuyaux fuient ou non. Normalement, s'il n'y a pas de fuites, quand tu fermes tous les robinets, le compteur ne doit plus tourner (puisque tu n'utilises pas d'eau !...Eh oui, un inspecteur doit être rusé !).



ENQUÊTE

À LA MAISON (SUITE)

QUESTION 2 (SUITE)

Calcul de la consommation d'eau due aux fuites.
S'il y a une fuite, tu peux calculer combien d'eau tu perds chaque jour, voire même chaque année.

Pour cela, tu dois regarder les chiffres du compteur :

- Note d'abord le chiffre du compteur une fois que tous les robinets sont fermés et que les appareils qui consomment de l'eau sont arrêtés :

Chiffre 1 :

- Note le nouveau chiffre après 1 heure :

Chiffre 2 :

- En faisant la soustraction, tu obtiens la quantité d'eau gaspillée par les fuites en 1 heure

Chiffre 3 = chiffre 2 - chiffre 1 = litres

1 m³ = 1 000 litres

QUESTION 3

Où sont cachées ces fuites ?

Grâce à ton enquête, tu as découvert qu'il y avait des fuites chez toi. Maintenant, il te faut découvrir où elles se cachent. Voir l'astuce.

UNE PETITE ASTUCE POUR LES PETITES FUITES

Elles ne sont pas faciles à repérer, l'eau est transparente et lorsqu'elle coule le long des robinets, il n'est pas facile de la remarquer. La petite astuce de l'enquêteur est simple : utiliser du papier toilette. Une petite feuille posée le long du robinet te permettra de repérer la petite fuite. En effet, si le papier devient humide après 1 minute, c'est qu'il y a une petite fuite. Note-là.

COCHE LA CASE QUI CORRESPOND À TA SITUATION. POINTS D'UTILISATION D'EAU DANS LA MAISON

W.-C.
(une fois que la chasse d'eau est pleine, tu ne dois plus entendre d'eau couler ; il est possible qu'il y ait une petite fuite, essaie la petite astuce)

Lavabo
(les robinets fermés, l'eau ne doit plus couler ; regarde le long des robinets s'il n'y a pas une petite fuite, grâce à l'astuce)

Douche et bain (comme pour le lavabo)

Évier de la cuisine (comme pour le lavabo)

Autres robinets (comme pour le lavabo)

	UITES	PAS DE UITES
W.-C.	<input type="checkbox"/>	<input type="checkbox"/>
Lavabo	<input type="checkbox"/>	<input type="checkbox"/>
Douche et bain (comme pour le lavabo)	<input type="checkbox"/>	<input type="checkbox"/>
Évier de la cuisine (comme pour le lavabo)	<input type="checkbox"/>	<input type="checkbox"/>
Autres robinets (comme pour le lavabo)	<input type="checkbox"/>	<input type="checkbox"/>