

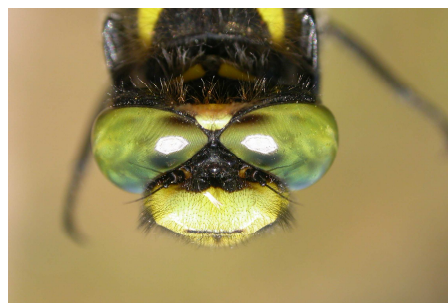
## LE CORDULEGASTRE ANNELE

Pas facile de s'approcher d'une libellule... Et encore moins de celle-ci ! Et là, on ne parle pas de n'importe quel odonate, mais **d'une grande et puissante espèce, au vol déterminé**. Même si vous pouvez la rencontrer en pleine chasse le long d'un chemin bocager, dans une lande ou une prairie, cette espèce **fréquente les ruisseaux et les rivières** (à la différence de la plupart de ses nombreuses cousines), et c'est là que vous aurez le plus de chance de l'observer. Après 2 à 4 années passées dans le lit de la rivière à l'état de larve, les premiers cordulegastres apparaissent en juin et volent jusqu'à la fin de l'été. **Juillet-août constitue la meilleure période d'observation** de cette belle libellule.



Comment la reconnaître parmi les autres espèces ?

- Elle patrouille au dessus des rivières et ruisseaux par des allers-retours incessants, particulièrement dans les endroits ombragés.
- Elle se pose assez peu fréquemment et en position verticale.
- C'est une libellule de grande taille.
- Elle est de couleur jaune et noire et ses yeux sont verts brillants.
- Ses yeux se touchent en un seul point.



Sur nos rivières bretonnes, on peut observer d'autres espèces, mais que l'on peut distinguer assez facilement du cordulegastre annelé :

Les gomphes : même s'ils sont souvent de couleur jaune et noire, leur taille est plus petite, leurs yeux largement séparés et leur comportement complètement différents. Ceux-ci se posent très souvent horizontalement, notamment sur les rochers au milieu du courant.

L'aeshne paisible : Elle fréquente les mêmes milieux, a plus ou moins le même comportement en vol, est assez grande, mais ses couleurs sont bien différentes : totalement grise et verte, avec de beaux yeux verts et le bout des ailes sombre, c'est la reine du camouflage !

Pour en savoir plus sur nos libellules en général :

<http://educatif.eau-et-rivieres.asso.fr/pdf/libellules.pdf>

<http://educatif.eau-et-rivieres.asso.fr/pdf/livret-libellules.pdf>