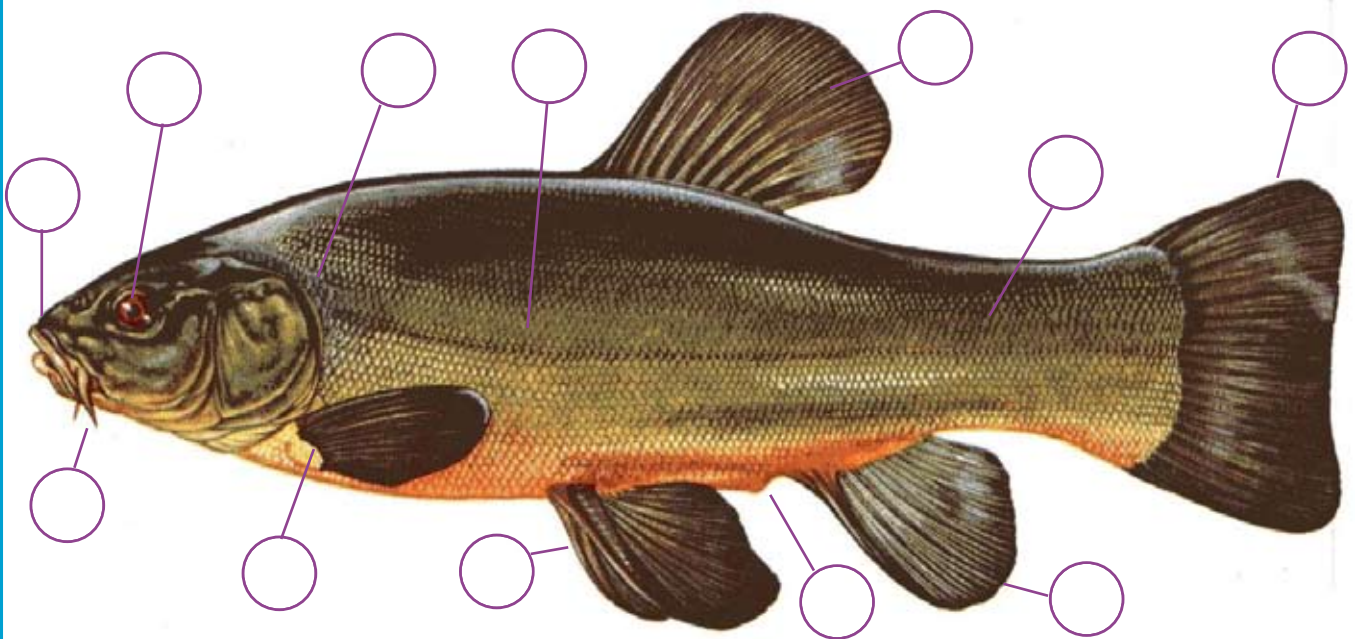


# Anatomie du poisson



Dans les cercles, replace les numéros qui correspondent aux différentes parties anatomiques de cette tanche. Ensuite relie chaque membre à sa fonction.



1. Les nageoires pectorales
2. La nageoire anale
3. Les nageoires ventrales
4. La nageoire dorsale
5. La nageoire caudale
6. Les écailles
7. Les opercules et branchies
8. La bouche
9. Les lignes latérales
10. Les barbillons
11. L'anus
12. Les yeux

- Servent à se protéger
- Servent à se stabiliser
- Sert de moteur au poisson
- Sert à éliminer les déchets
- Servent à voir
- Sert à manger
- Sert de radar
- Servent à goûter
- Servent à respirer